



ΕΡΕΥΝΗΤΙΚΟ ΠΡΟΓΡΑΜΜΑ

ΒΙΑ ΚΑΙ ΕΓΚΛΗΜΑΤΙΚΟΤΗΤΑ ΣΤΟ ΤΗΛΕΟΠΤΙΚΟ ΠΕΔΙΟ ΤΗΣ ΚΥΠΡΟΥ ΚΑΙ Ο ΡΟΛΟΣ ΤΗΣ ΑΡΧΗΣ ΡΑΔΙΟΤΗΛΕΟΡΑΣΗΣ ΚΥΠΡΟΥ

2011-2013

ΤΟ ΕΡΕΥΝΗΤΙΚΟ ΠΡΟΓΡΑΜΜΑ

ΣΥΝΤΕΛΕΣΤΕΣ

ΑΝΑΘΕΤΟΥΣΑ ΑΡΧΗ

- Αρχή Ραδιοτηλεόρασης Κύπρου

ΔΙΑΡΚΕΙΑ

- 24 μήνες (9/2011 – 8/2013)

ΣΥΝΕΡΓΑΖΟΜΕΝΟΙ ΦΟΡΕΙΣ

- Τμήμα Επικοινωνίας και Σπουδών Διαδικτύου, ΤΕΠΑΚ
- Center for the Advancement of Research and Development in Educational Technology (CARDET)

ΕΠΙΣΤΗΜΟΝΙΚΗ ΟΜΑΔΑ

- Δρ Στέλιος Στυλιανού, ΤΕΠΑΚ, Επιστημονικός Υπεύθυνος
- Δρ Δήμητρα Μηλιώνη, ΤΕΠΑΚ
- Δρ Χαράλαμπος Βρασίδης, CARDET
- Δρ Μιχαλίνος Ζεμπύλας, CARDET

ΤΟ ΕΡΕΥΝΗΤΙΚΟ ΠΡΟΓΡΑΜΜΑ

Ερευνητικά Ερωτήματα

1. Ποιες οι μορφές της βίας και εγκληματικότητας και πώς εκδηλώνονται;
2. Ποια είναι η επικράτηση (ένταση, έκταση, συχνότητα, τύπος παρουσίασης) αυτών των προβολών;
3. Πώς είναι κατανομημένες οι προβολές αυτές (ανά είδος προγράμματος, μέρα προβολής, ώρα προβολής, τηλεοπτικό οργανισμό);
4. Ποιες είναι οι αναπαραστάσεις (προφίλ) των θυτών και των θυμάτων κατά άτομα και κατά ομάδες πληθυσμού;
5. Ποια είναι η σχέση μεταξύ της τηλεοπτικής πραγματικότητας, δηλαδή του περιεχομένου των προβολών, και των πραγματικών δεικτών, όπως καταγράφονται από τα δεδομένα της Αστυνομίας Κύπρου και/ή της Στατιστικής Υπηρεσίας;
6. Ποιος ο ρόλος της Αρχής Ραδιοτηλεόρασης για την καταστολή της παρουσίασης και πώς καλύτερα μπορεί να τον επιτύχει;
7. Ποιες τάσεις ρατσισμού και φανατισμού ανιχνεύονται στα τηλεοπτικά προγράμματα και είναι δυνατόν να υποθάλπουν τα φαινόμενα βίας και εγκληματικότητας;

ΤΟ ΕΡΕΥΝΗΤΙΚΟ ΠΡΟΓΡΑΜΜΑ

Ερευνητικές Δράσεις

- Ανασκόπηση Βιβλιογραφίας και Εννοιοποίηση
- Ποιοτική Ανάλυση Περιεχομένου Προγραμμάτων
- Συνεντεύξεις Βάθους, Ομάδες Εστίασης και Ανάλυση Ποιοτικών Δεδομένων
- Ποσοτική Ανάλυση Περιεχομένου 1000 Προγραμμάτων
- Τηλεφωνική Δημοσκόπηση 1000 ατόμων

ΠΟΣΟΤΙΚΗ ΑΝΑΛΥΣΗ ΠΕΡΙΕΧΟΜΕΝΟΥ

Δειγματοληψία

- Σύμπαν ενδιαφέροντος
 - Περίοδος 9/2010 – 6/2011
 - 8 κανάλια × 303 μέρες × 24 ώρες = 58176 ώρες μετάδοσης
- Μέθοδος
 - Μη αναλογική στρωματοποίηση κατά κανάλι
 - Αναλογική στρωματοποίηση κατά μέρα της εβδομάδας και ωριαία ζώνη
 - Τυχαία επιλογή στοιχείων μέσα στα στρώματα (μέθοδος τυχαίου λεπτού)
- Τελικό Δείγμα
 - Αριθμός προγραμμάτων στο δείγμα = 1000
 - Συνολική διάρκεια = 1255.92 ώρες
 - Μέση διάρκεια = 75.36 λεπτά

ΠΟΣΟΤΙΚΗ ΑΝΑΛΥΣΗ ΠΕΡΙΕΧΟΜΕΝΟΥ

Προγράμματα στο δείγμα κατά μέρα της εβδομάδας

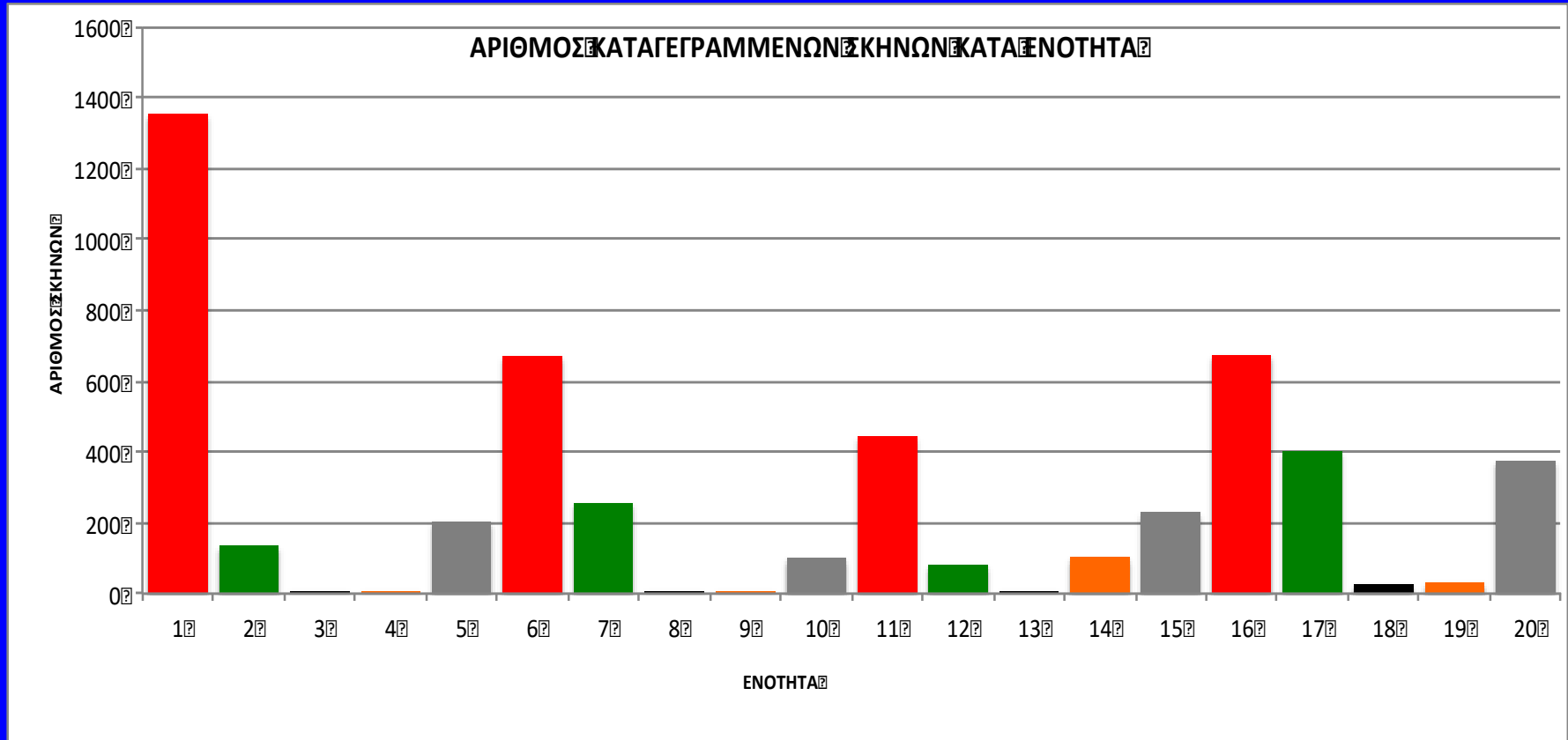
	ΔΕ	ΤΡ	ΤΕ	ΠΕ	ΠΑ	ΣΑ	ΚΥ	Σύνολο
ΡΙΚ1	21	21	21	21	21	21	21	147
ΡΙΚ2	16	16	16	15	15	16	15	109
ΜΕΓΑ	21	21	21	21	21	21	21	147
ΑΝΤ1	21	21	21	21	21	21	21	147
SIGMA	21	21	21	21	21	21	21	147
PLUS	21	21	21	21	21	21	21	147
LTV	11	11	11	11	11	12	11	78
ALPHA	11	11	11	11	11	11	12	78
Σύνολο	143	143	143	142	142	144	143	1000

ΠΟΣΟΤΙΚΗ ΑΝΑΛΥΣΗ ΠΕΡΙΕΧΟΜΕΝΟΥ

Είδη Σκηνών (ενότητες οργάνου καταγραφής)

E1	ΜΥΘΟΠΛΑΣΤΙΚΗ	με πλάνα	βίας
E2	»»	»»	εγκληματικότητας
E3	»»	»»	ρατσισμού
E4	»»	»»	φανατισμού
E5	»»	»»	φυσικών καταστροφών ή ατυχημάτων
E6	»»	με αναφορές	βίας
E7	»»	»»	εγκληματικότητας
E8	»»	»»	ρατσισμού
E9	»»	»»	φανατισμού
E10	»»	»»	φυσικών καταστροφών ή ατυχημάτων
E11	ΠΡΑΓΜΑΤΙΚΗ	με πλάνα	βίας
E12	»»	»»	εγκληματικότητας
E13	»»	»»	ρατσισμού
E14	»»	»»	φανατισμού
E15	»»	»»	φυσικών καταστροφών ή ατυχημάτων
E16	»»	με αναφορές	βίας
E17	»»	»»	εγκληματικότητας
E18	»»	»»	ρατσισμού
E19	»»	»»	φανατισμού
E20	»»	»»	φυσικών καταστροφών ή ατυχημάτων

ΠΟΣΟΤΙΚΗ ΑΝΑΛΥΣΗ ΠΕΡΙΕΧΟΜΕΝΟΥ Αποτελέσματα Καταγραφής



- Βία
- Εγκληματικότητα
- Ρατσισμός
- Φανατισμός
- Καταστροφές/Ατυχήματα

ΠΟΣΟΤΙΚΗ ΑΝΑΛΥΣΗ ΠΕΡΙΕΧΟΜΕΝΟΥ
Αποτελέσματα Καταγραφής

ΚΑΤΗΓΟΡΙΑ	ΑΡΙΘΜΟΣ ΣΚΗΝΩΝ	ΠΥΚΝΟΤΗΤΑ ΠΡΟΒΟΛΗΣ (σκηνές ανά ώρα)
Βία	3140	2.50
Εγκληματικότητα	870	0.69
Ρατσισμός*	36	0.03
Φανατισμός*	140	0.11
Φυσικές καταστροφές και ατυχήματα	907	0.72

*Λόγω χαμηλής επικράτησης οι κατηγορίες «ρατσισμός» και «φανατισμός» δεν αναλύθηκαν περαιτέρω.

ΠΟΣΟΤΙΚΗ ΑΝΑΛΥΣΗ ΠΕΡΙΕΧΟΜΕΝΟΥ

Ανάλυση Σκηνών Βίας

E1—Μυθοπλαστικό Περιεχόμενο με Πλάνα Βίας

■ ΔΡΑΣΤΕΣ

- Η ηλικία των δραστών είναι σε σημαντικό βαθμό μεγαλύτερη από ότι στην πραγματικότητα
- Υπεραντιπροσώπηση γυναικών

■ ΘΥΜΑΤΑ

- Υπεραντιπροσώπηση ατόμων μέσης ηλικίας
- Υπεραντιπροσώπηση γυναικών

ΠΟΣΟΤΙΚΗ ΑΝΑΛΥΣΗ ΠΕΡΙΕΧΟΜΕΝΟΥ

Ανάλυση Σκηνών Βίας

E11—Πραγματικό Περιεχόμενο με Πλάνα Βίας

■ ΔΡΑΣΤΕΣ

- Ρεαλιστική κατανομή ηλικίας
- Ρεαλιστική κατανομή φύλου

■ ΘΥΜΑΤΑ

- Ρεαλιστική κατανομή ηλικίας
- Ρεαλιστική κατανομή φύλου

■ ΣΚΗΝΟΘΕΣΙΑ

?	Συχνότητα Εμφάνισης?	% Σκηνών (N=444)?
εμφανίζεται δραματικό κείμενο?	139?	31.3?
γίνεται εκφώνηση με έντονα δραματικό ύφος?	118?	26.6?
κοντινό πλάνο δράσης?	107?	24.1?
υποκρούει δραματική μουσική?	45?	10.1?
προβολή αίματος?	24?	5.4?
κοντινή προβολή φυσικών συνεπειών (π.χ., ανοικτές πληγές, σοβαροί μώλωπες, σπασμένα δόντια)?	16?	3.6?
υπάρχει point of view shot (λήψη από τη θέση του δράστη ή του θύματος)?	12?	2.7?
υπάρχει άλλη δραματοποίηση?	9?	2.0?
?	?	?

ΠΟΣΟΤΙΚΗ ΑΝΑΛΥΣΗ ΠΕΡΙΕΧΟΜΕΝΟΥ

Ανάλυση Σκηνών Βίας

E16—Πραγματικό Περιεχόμενο με Αναφορές Βίας

■ ΔΡΑΣΤΕΣ

- Ρεαλιστική κατανομή ηλικίας
- Ρεαλιστική κατανομή φύλου

■ ΘΥΜΑΤΑ

- Υπεραντιπροσώπευση θυμάτων πολύ μεγάλης και πολύ μικρής ηλικίας (τάση των συντακτών να προβάλλουν περισσότερο τη θυματοποίηση πιο ευαίσθητων ομάδων)
- Αρκετά ρεαλιστική κατανομή φύλου

■ ΣΚΗΝΟΘΕΣΙΑ

γίνεται εκφώνηση με έντονα δραματικό ύφος

Συχνότητα
Εμφάνισης

% Σκηνών
(N=672)

184

27.4

εμφανίζεται δραματικό κείμενο

156

23.2

υποκρούει δραματική μουσική

42

6.3

υπάρχει άλλη δραματοποίηση

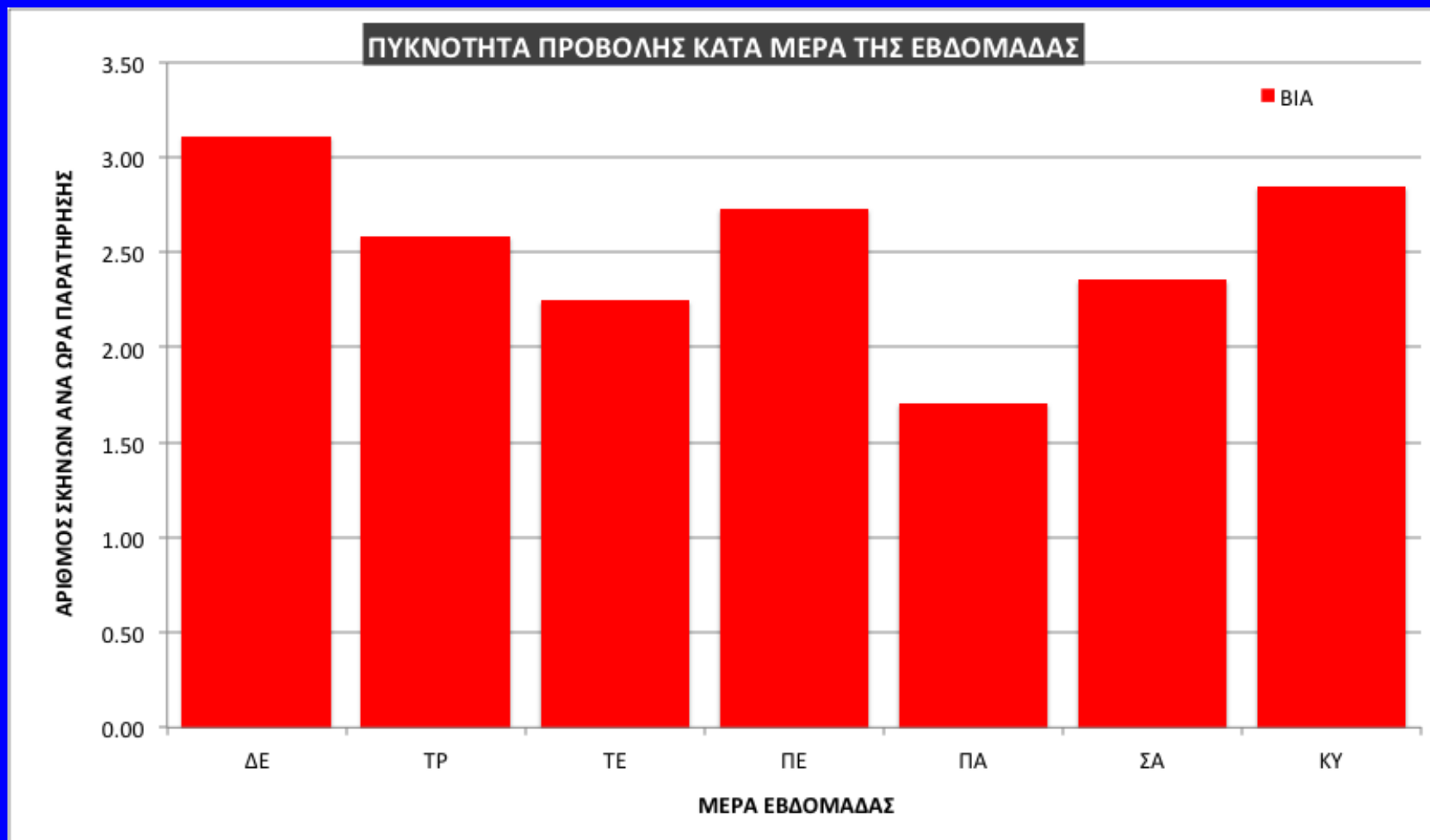
3

0.4

?

ΠΟΣΟΤΙΚΗ ΑΝΑΛΥΣΗ ΠΕΡΙΕΧΟΜΕΝΟΥ

Πυκνότητα Προβολής Βίας κατά Μέρα της Εβδομάδας



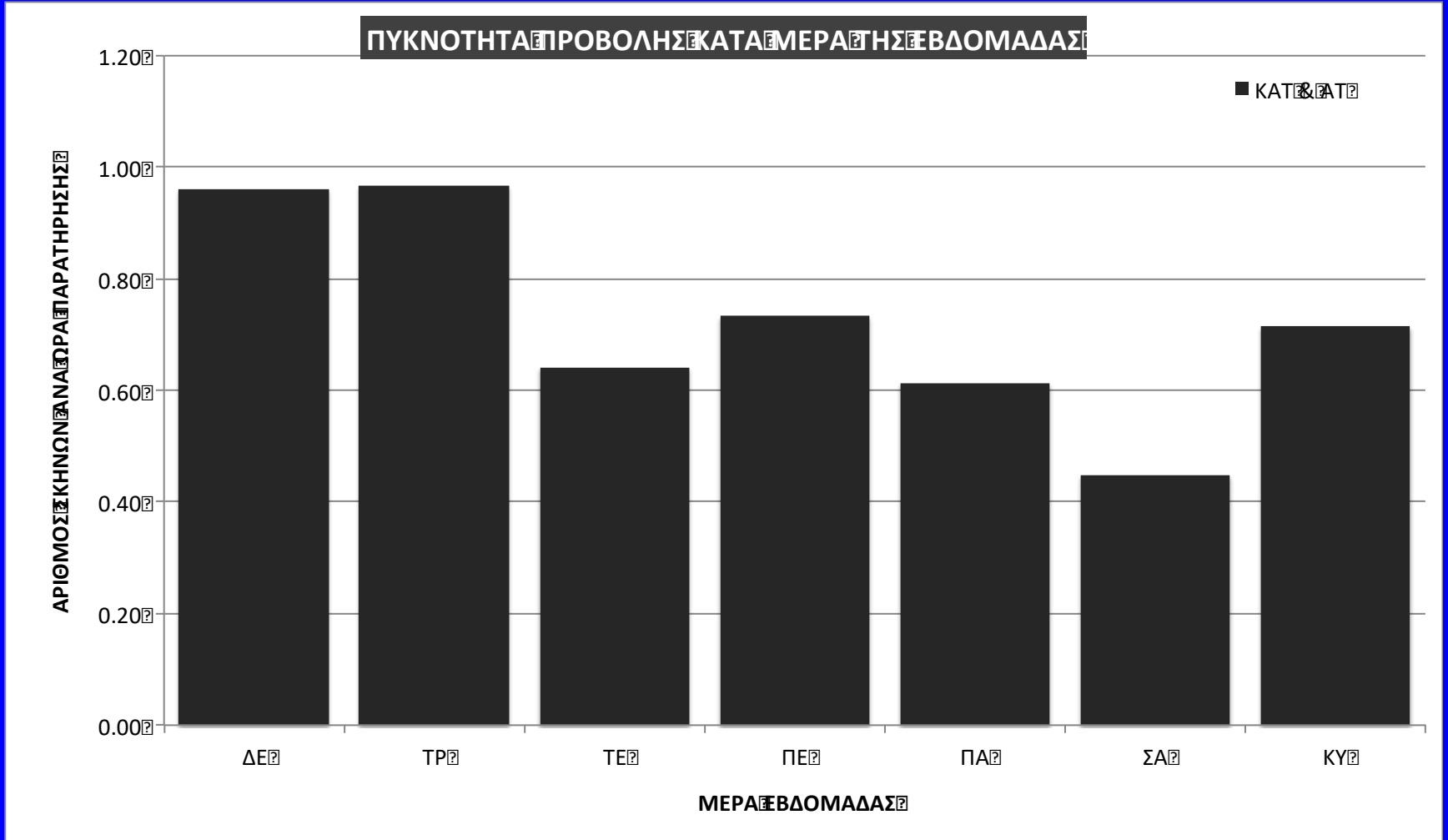
ΠΟΣΟΤΙΚΗ ΑΝΑΛΥΣΗ ΠΕΡΙΕΧΟΜΕΝΟΥ

Πυκνότητα Προβολής Εγκληματικότητας κατά Μέρα της Εβδομάδας



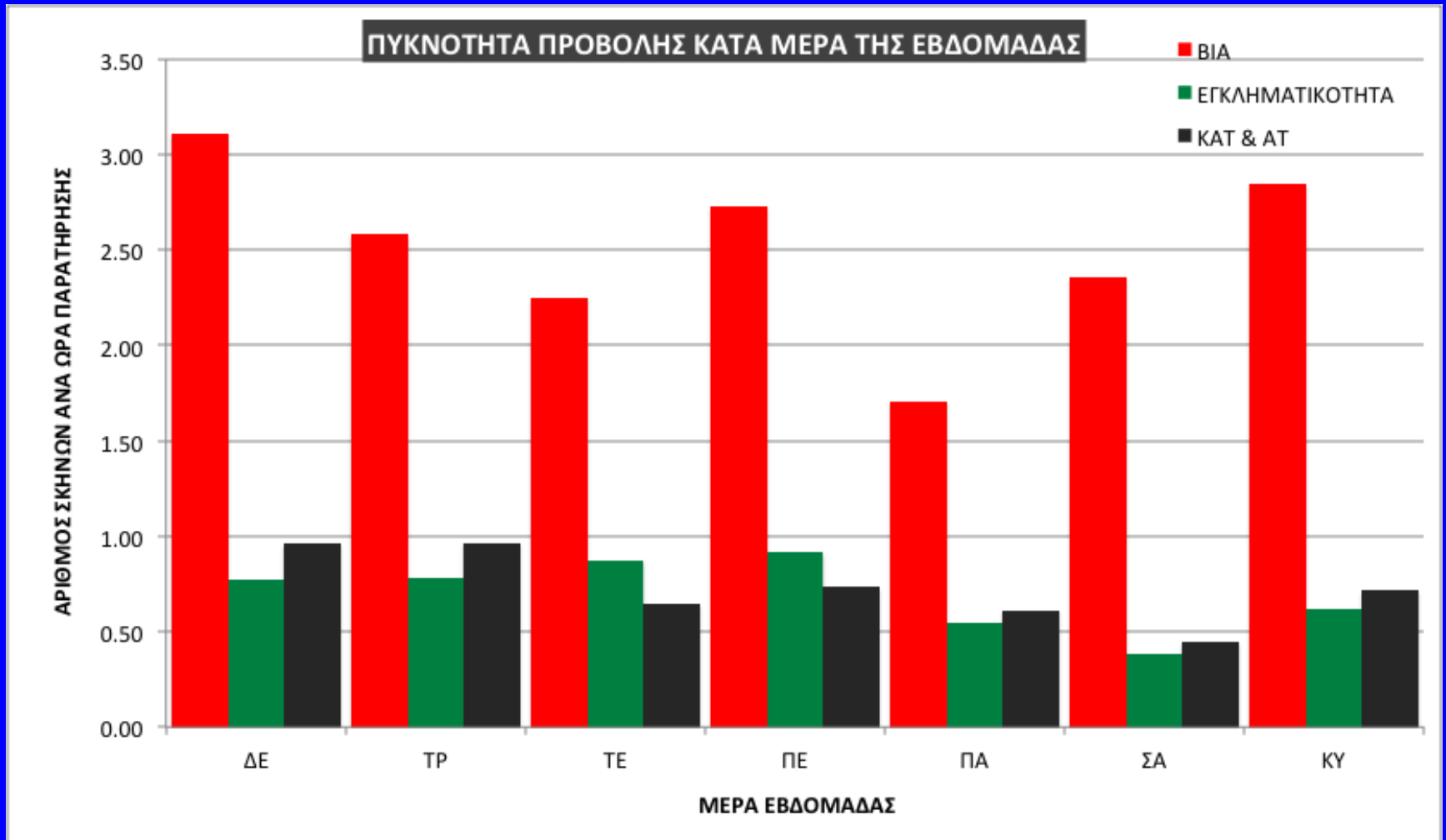
ΠΟΣΟΤΙΚΗ ΑΝΑΛΥΣΗ ΠΕΡΙΕΧΟΜΕΝΟΥ

Πυκνότητα Προβολής Φυσικών Καταστροφών/Ατυχημάτων κατά Μέρα της Εβδομάδας



ΠΟΣΟΤΙΚΗ ΑΝΑΛΥΣΗ ΠΕΡΙΕΧΟΜΕΝΟΥ

Πυκνότητα Προβολής κατά Μέρα της Εβδομάδας: Σύνοψη



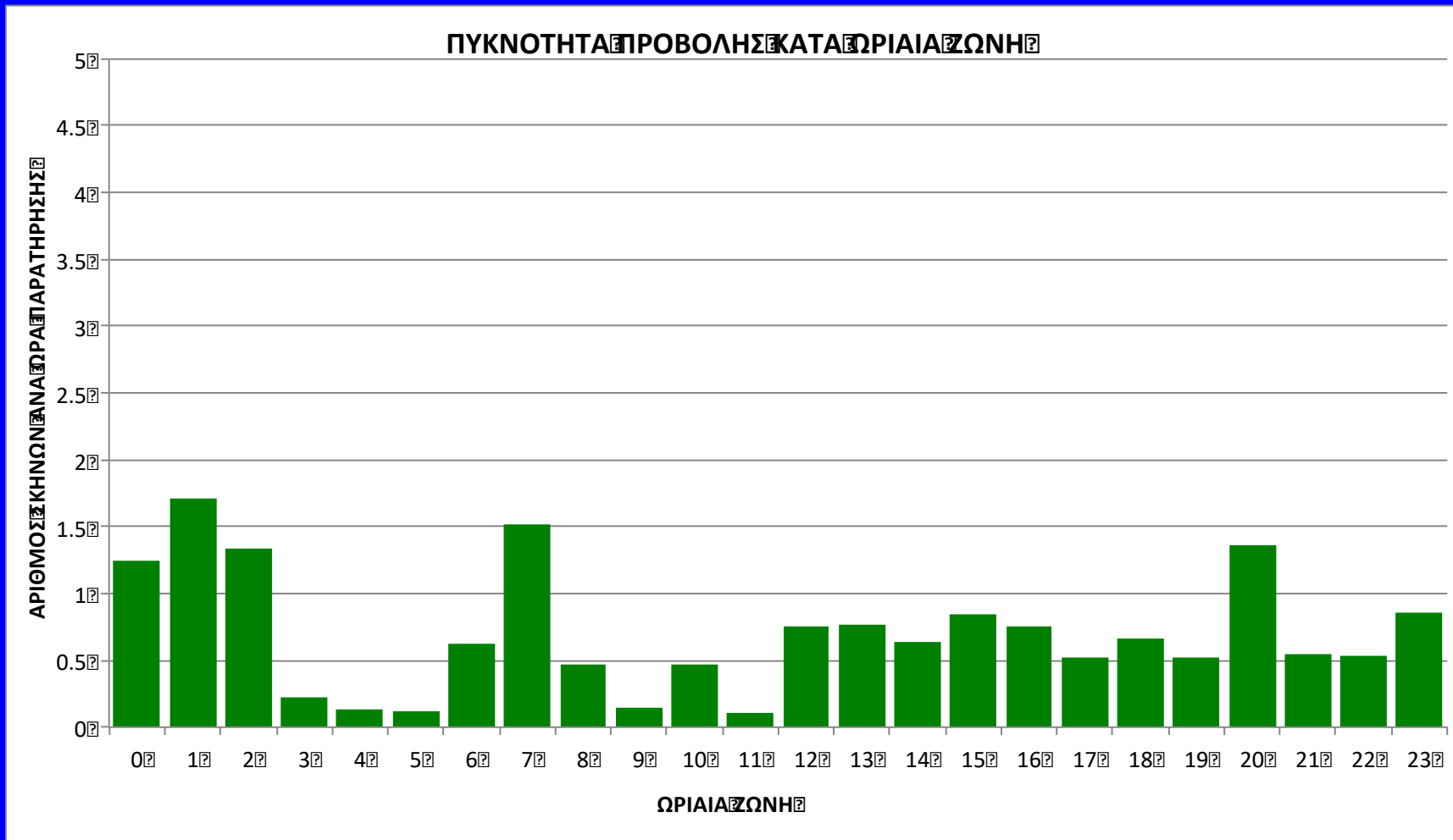
ΠΟΣΟΤΙΚΗ ΑΝΑΛΥΣΗ ΠΕΡΙΕΧΟΜΕΝΟΥ

Πυκνότητα Προβολής Βίας κατά Ωριαία Ζώνη



ΠΟΣΟΤΙΚΗ ΑΝΑΛΥΣΗ ΠΕΡΙΕΧΟΜΕΝΟΥ

Πυκνότητα Προβολής Εγκληματικότητας κατά Ωριαία Ζώνη



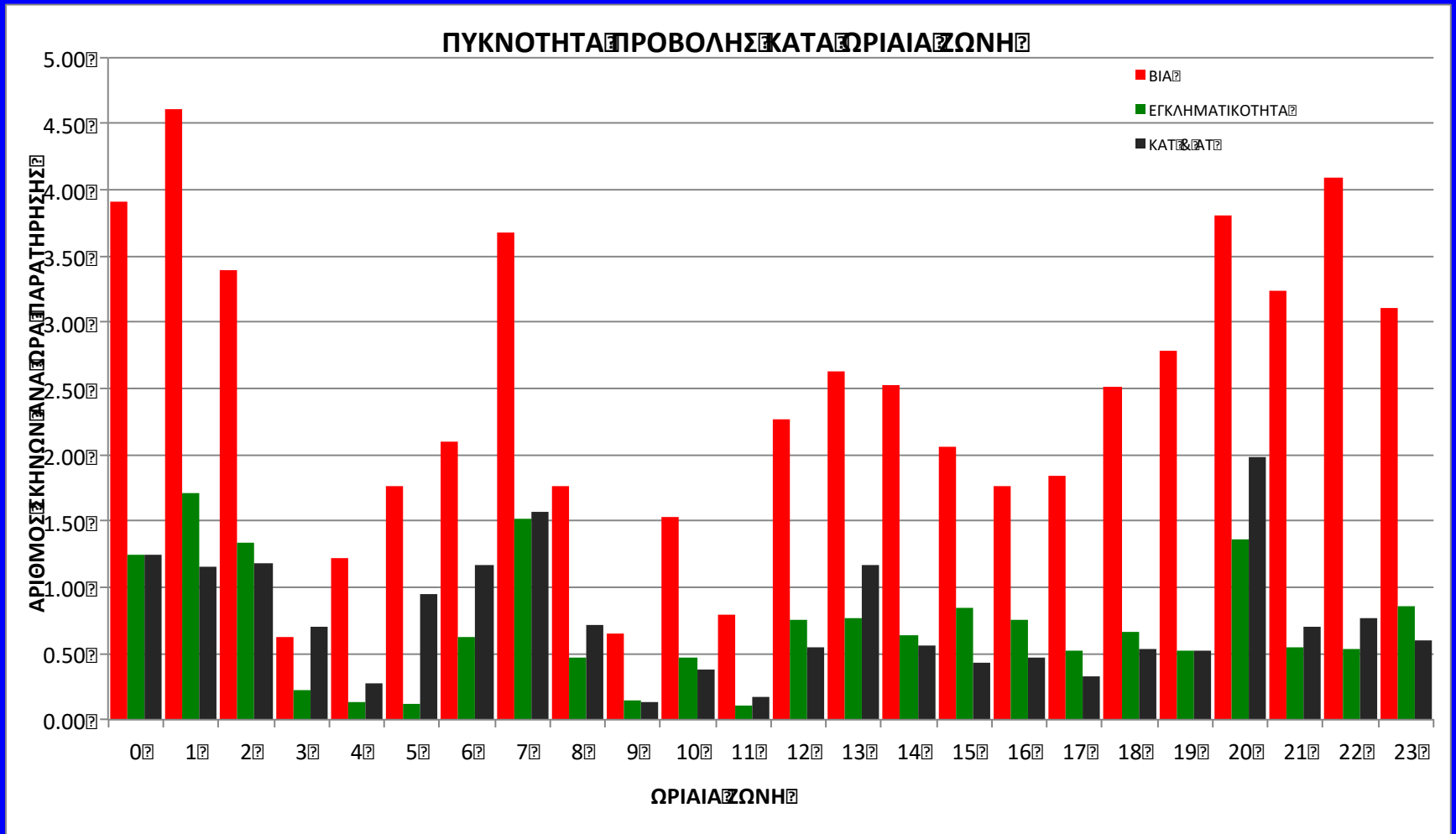
ΠΟΣΟΤΙΚΗ ΑΝΑΛΥΣΗ ΠΕΡΙΕΧΟΜΕΝΟΥ

Πυκνότητα Προβολής Φυσικών Καταστροφών/Ατυχημάτων κατά Ωριαία Ζώνη



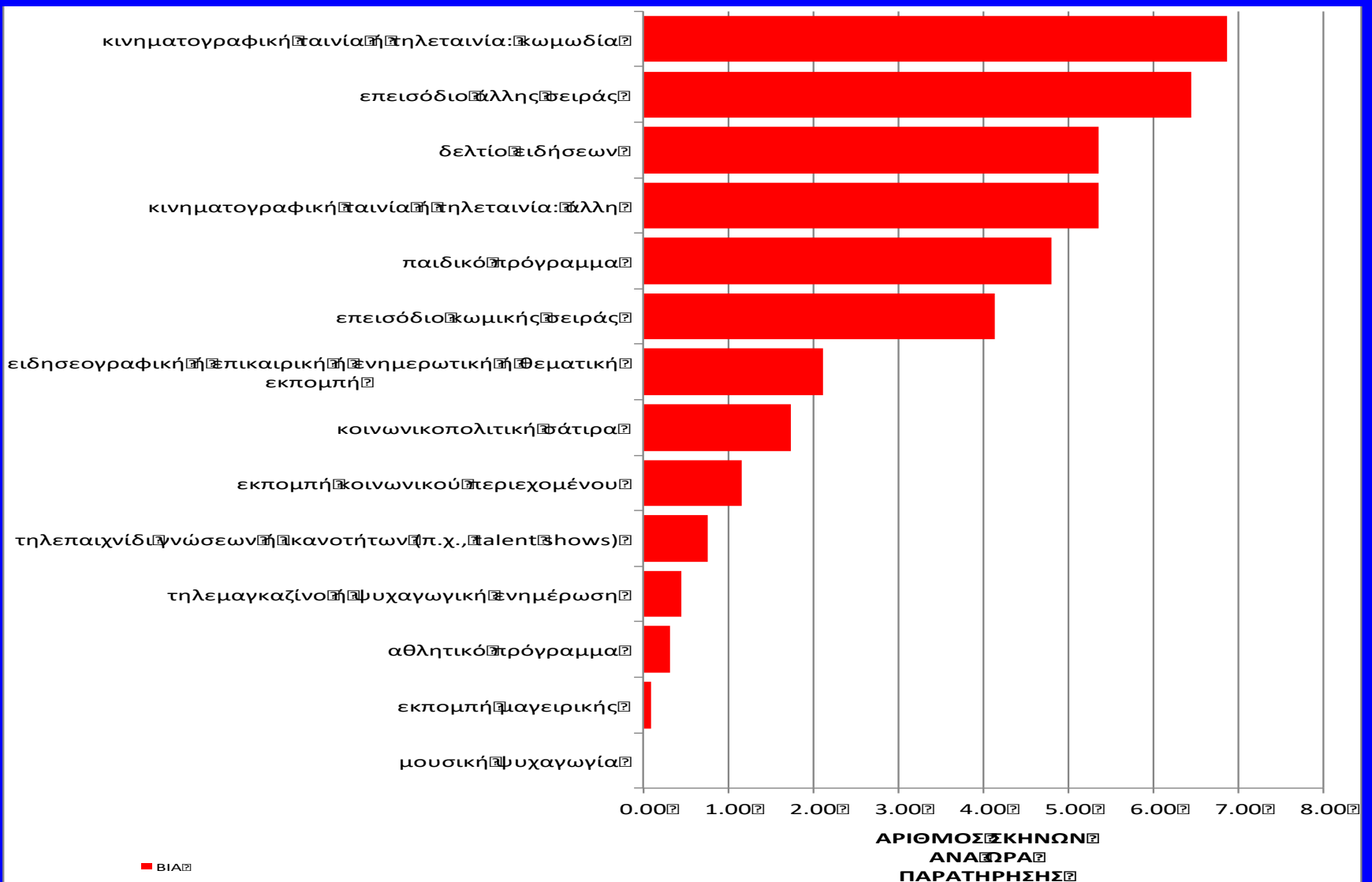
ΠΟΣΟΤΙΚΗ ΑΝΑΛΥΣΗ ΠΕΡΙΕΧΟΜΕΝΟΥ

Πυκνότητα Προβολής κατά Ωριαία Ζώνη: Σύνοψη



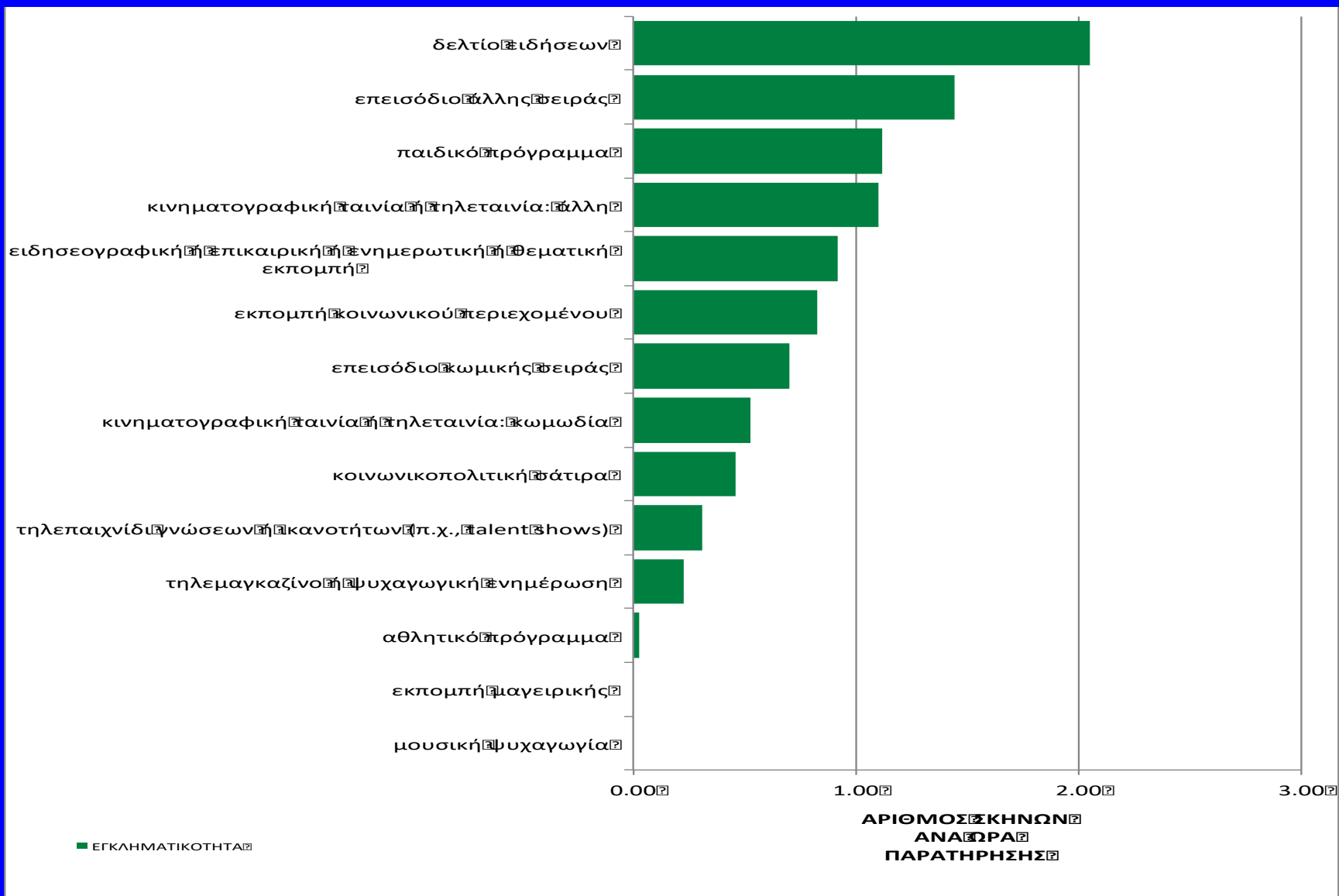
ΠΟΣΟΤΙΚΗ ΑΝΑΛΥΣΗ ΠΕΡΙΕΧΟΜΕΝΟΥ

Πυκνότητα Προβολής Βίας κατά Είδος Προγράμματος



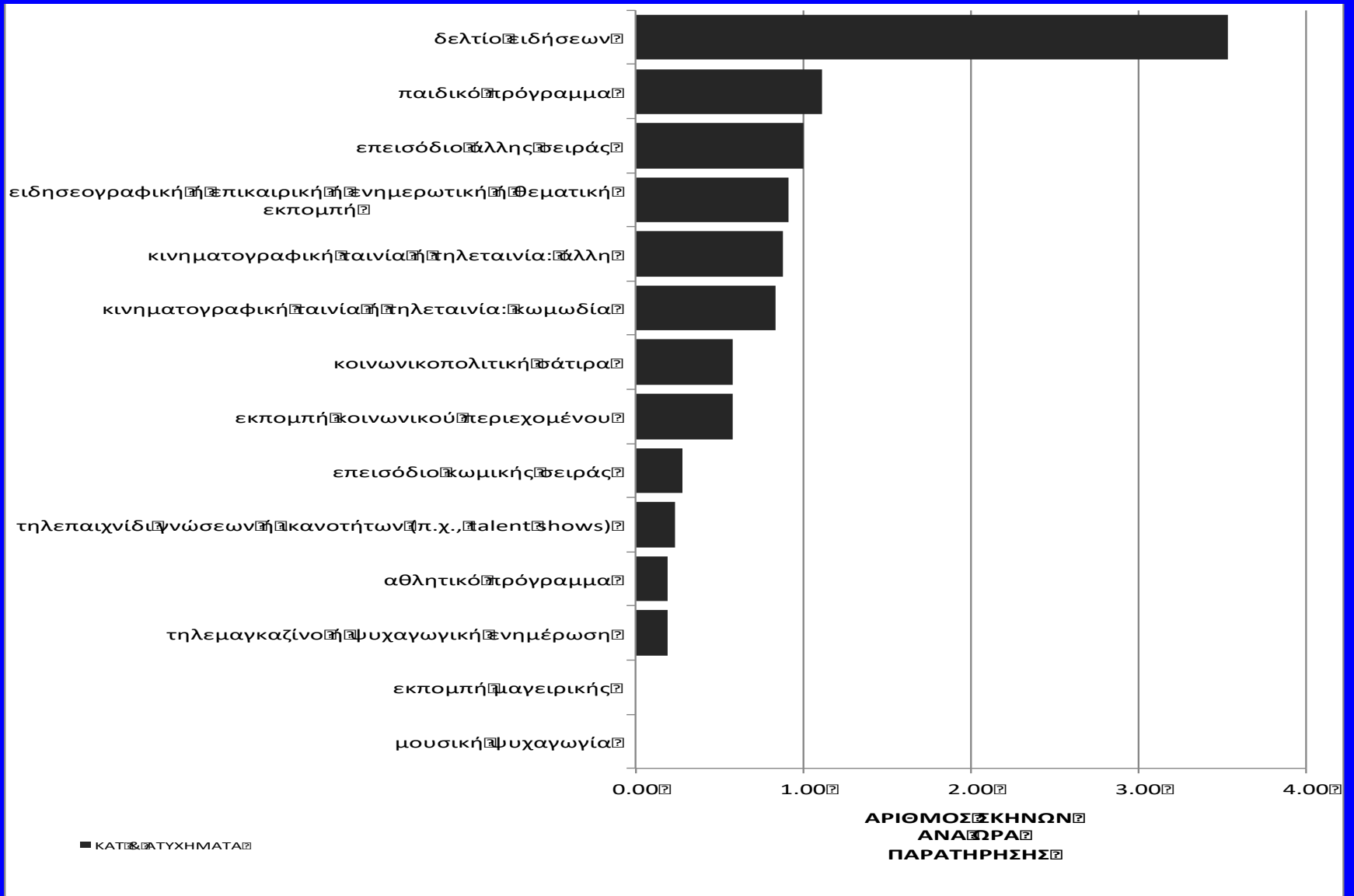
ΠΟΣΟΤΙΚΗ ΑΝΑΛΥΣΗ ΠΕΡΙΕΧΟΜΕΝΟΥ

Πυκνότητα Προβολής Εγκληματικότητας κατά Είδος Προγράμματος



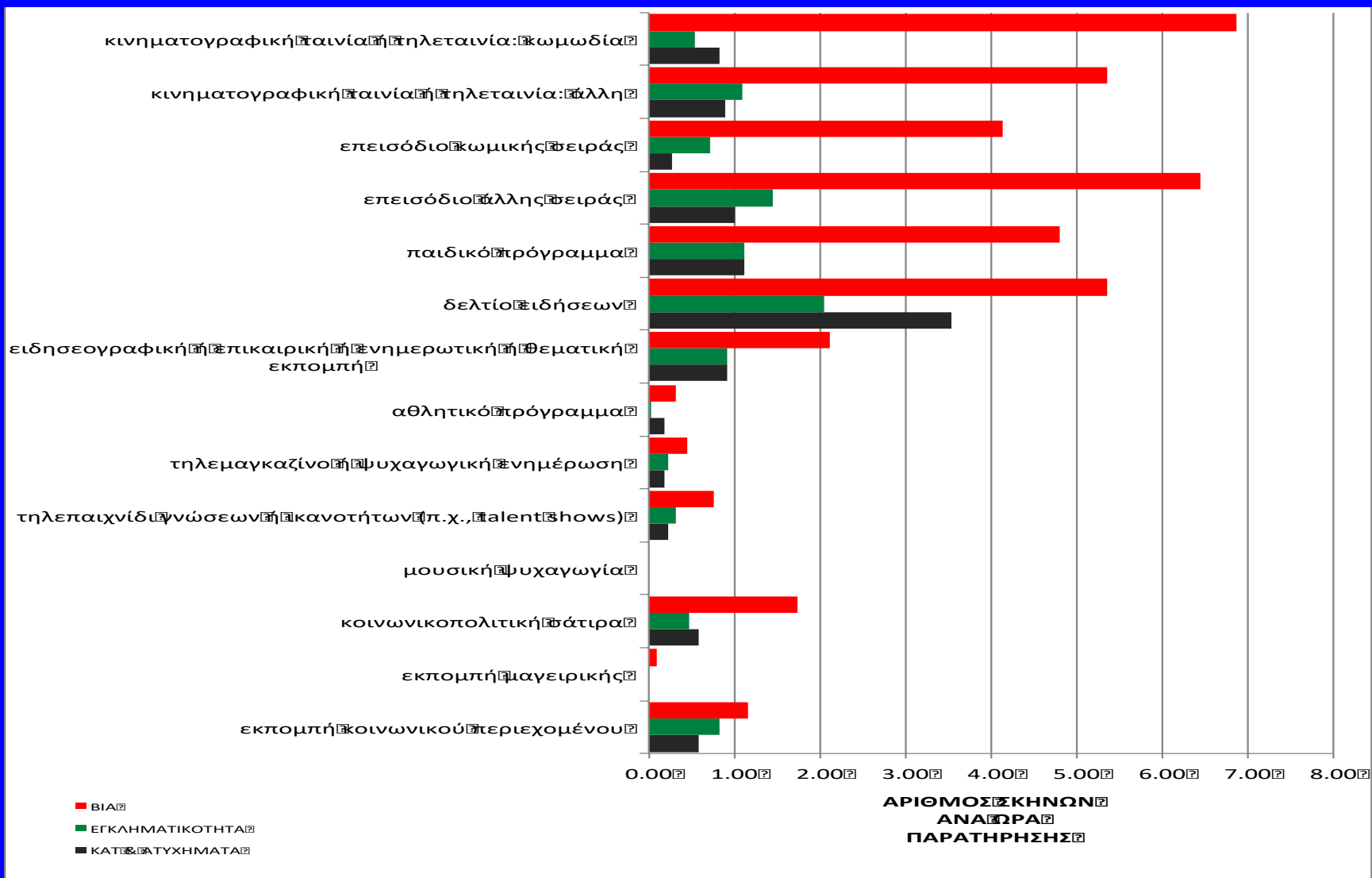
ΠΟΣΟΤΙΚΗ ΑΝΑΛΥΣΗ ΠΕΡΙΕΧΟΜΕΝΟΥ

Πυκνότητα Προβολής Φυσικών Καταστροφών/Ατυχημάτων κατά Είδος Προγράμματος



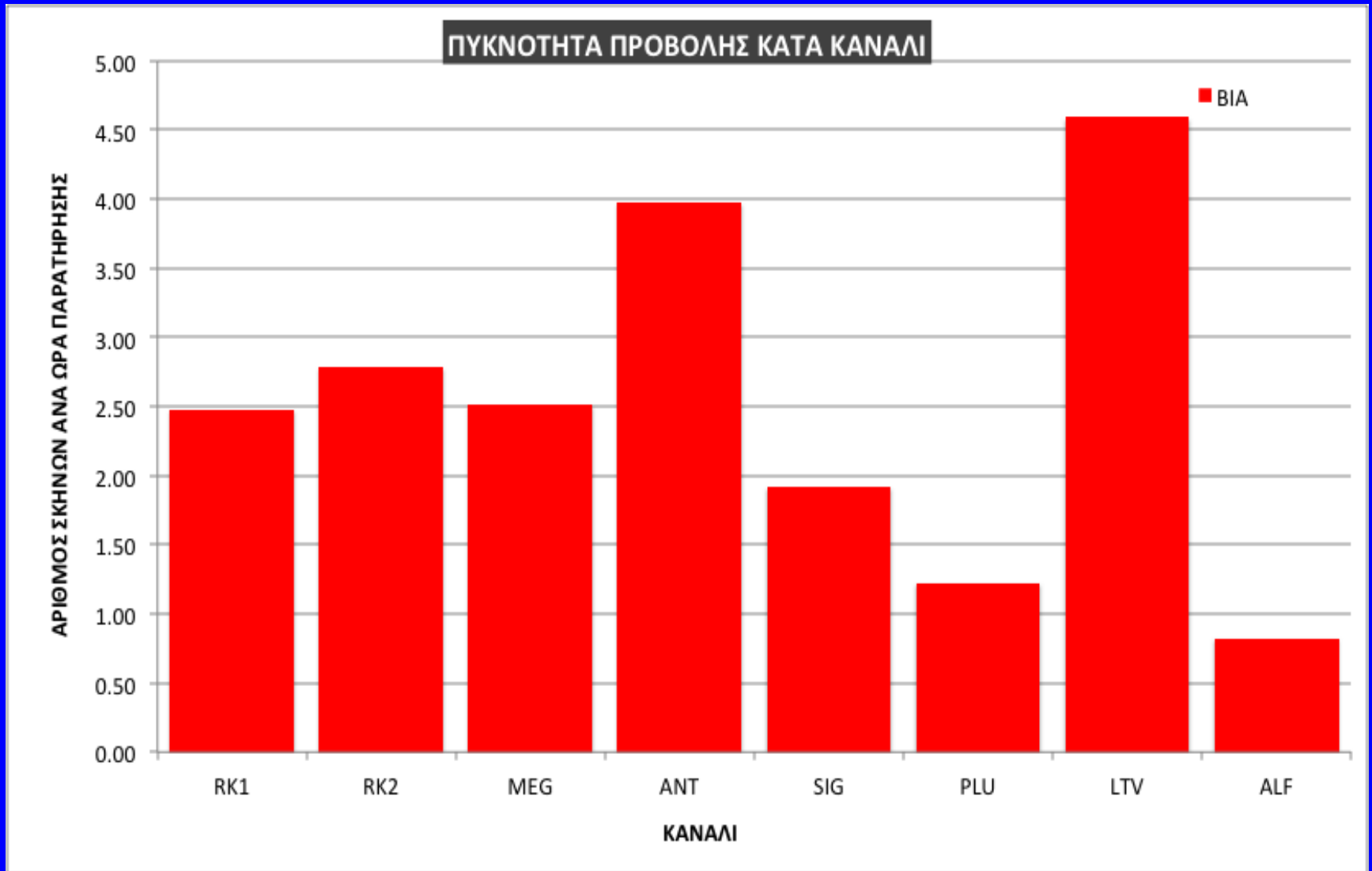
ΠΟΣΟΤΙΚΗ ΑΝΑΛΥΣΗ ΠΕΡΙΕΧΟΜΕΝΟΥ

Πυκνότητα Προβολής κατά Είδος Προγράμματος: Σύνοψη



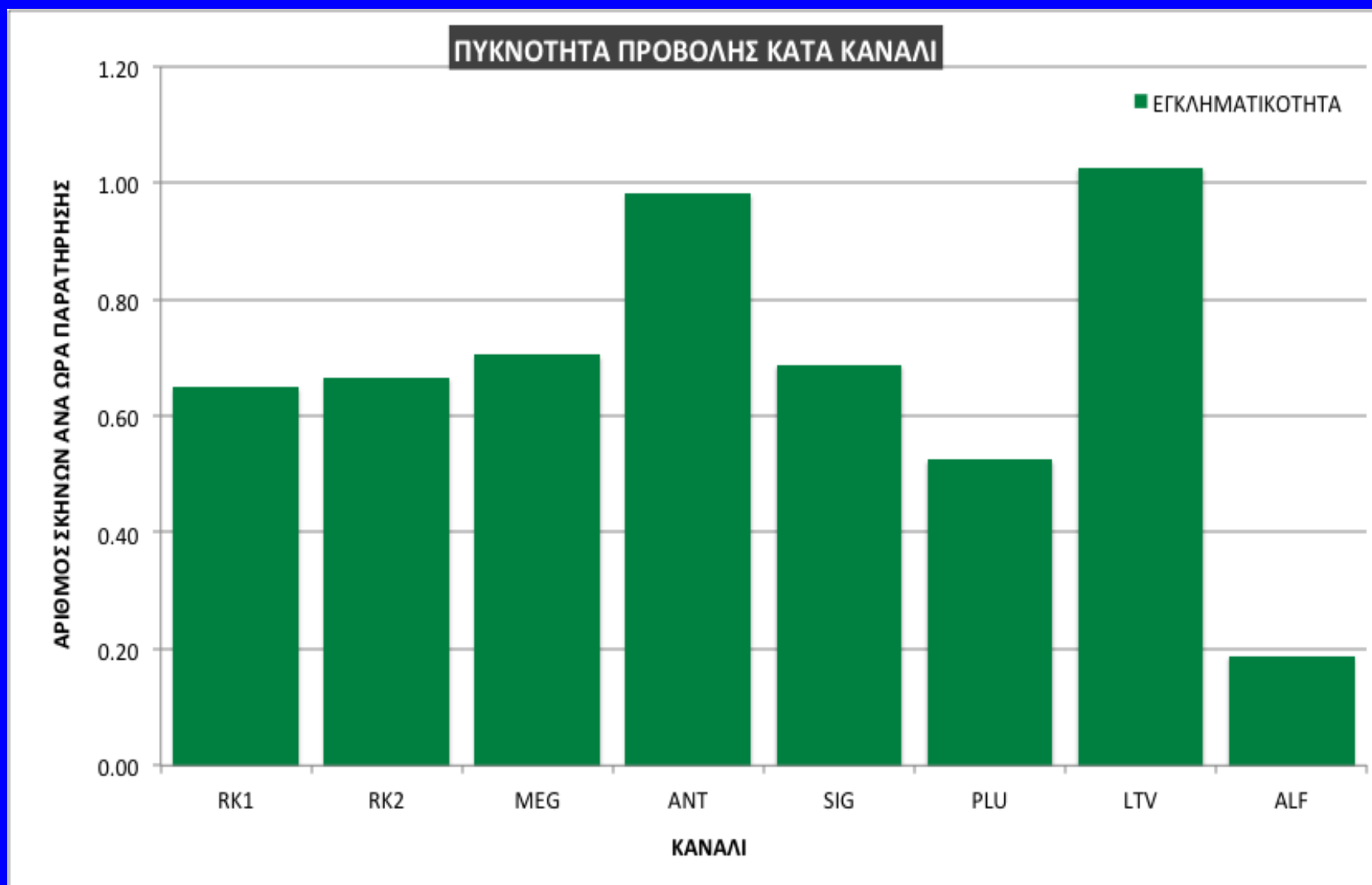
ΠΟΣΟΤΙΚΗ ΑΝΑΛΥΣΗ ΠΕΡΙΕΧΟΜΕΝΟΥ

Πυκνότητα Προβολής Βίας κατά Κανάλι



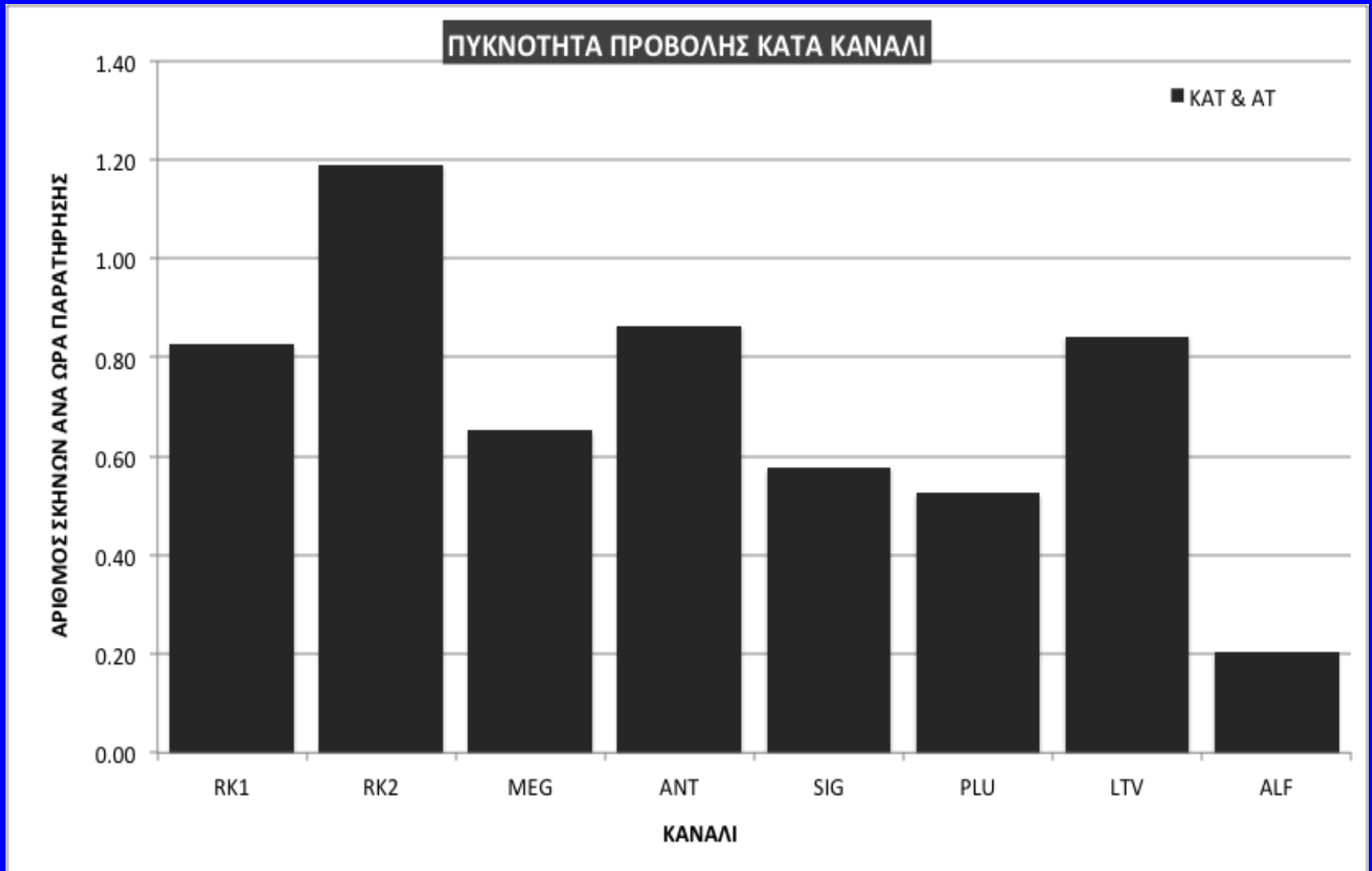
ΠΟΣΟΤΙΚΗ ΑΝΑΛΥΣΗ ΠΕΡΙΕΧΟΜΕΝΟΥ

Πυκνότητα Προβολής Εγκληματικότητας κατά Κανάλι



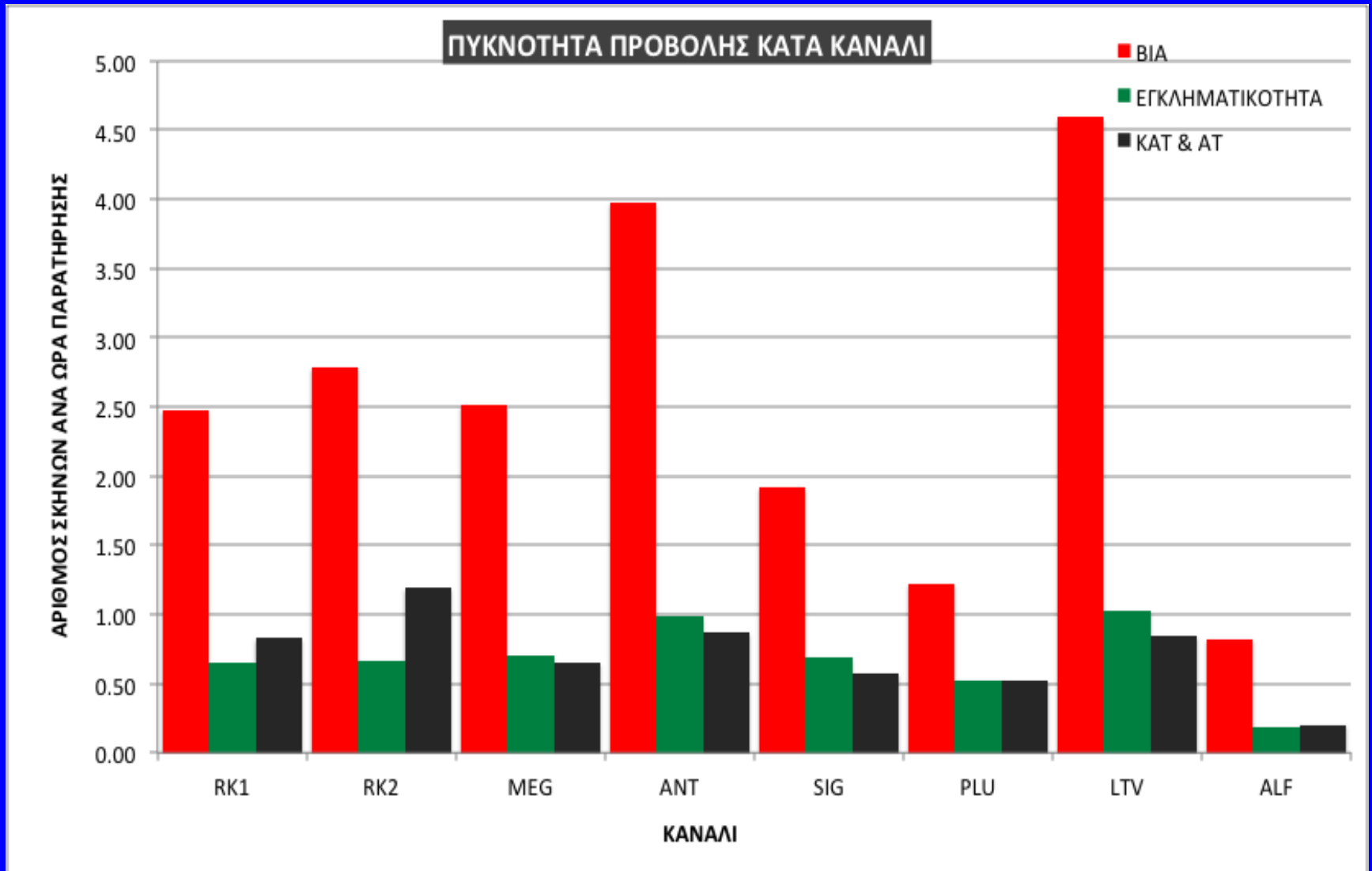
ΠΟΣΟΤΙΚΗ ΑΝΑΛΥΣΗ ΠΕΡΙΕΧΟΜΕΝΟΥ

Πυκνότητα Προβολής Φυσικών Καταστροφών και Ατυχημάτων κατά Κανάλι



ΠΟΣΟΤΙΚΗ ΑΝΑΛΥΣΗ ΠΕΡΙΕΧΟΜΕΝΟΥ

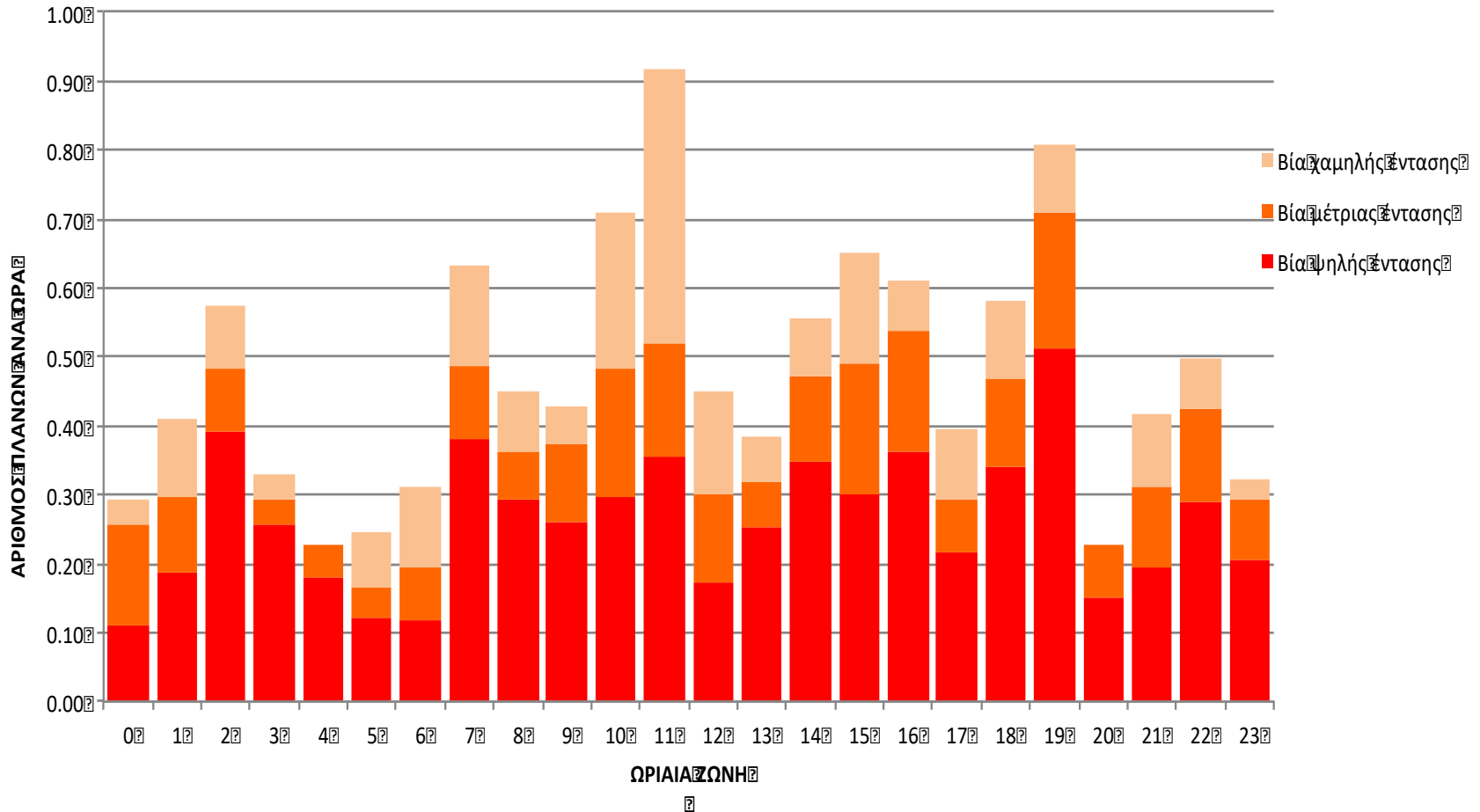
Πυκνότητα Προβολής κατά Κανάλι: Σύνοψη



ΠΟΣΟΤΙΚΗ ΑΝΑΛΥΣΗ ΠΕΡΙΕΧΟΜΕΝΟΥ: Τρέιλερ

Πυκνότητα Προβολής Πλάνων Βίας κατά Ωριαία Ζώνη

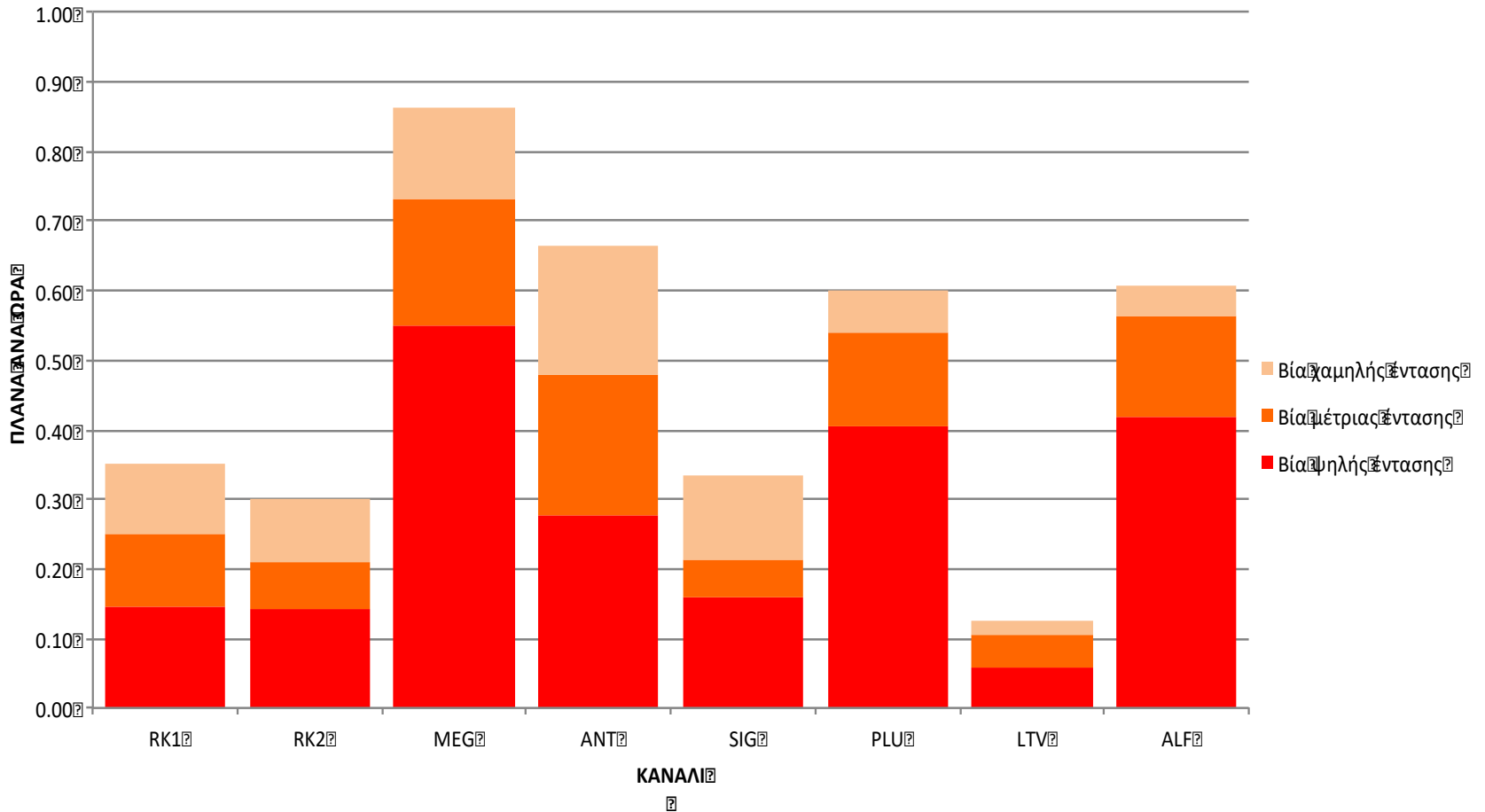
ΠΥΚΝΟΤΗΤΑ ΠΡΟΒΟΛΗΣ ΠΛΑΝΩΝ ΒΙΑΣ ΚΑΤΑ ΩΡΙΑΙΑ ΖΩΝΗ



ΠΟΣΟΤΙΚΗ ΑΝΑΛΥΣΗ ΠΕΡΙΕΧΟΜΕΝΟΥ: Τρέιλερ

Πυκνότητα Προβολής Πλάνων Βίας κατά Κανάλι

ΠΥΚΝΟΤΗΤΑ ΠΡΟΒΟΛΗΣ ΠΛΑΝΩΝ ΒΙΑΣ ΚΑΤΑ ΚΑΝΑΛΙ



ΤΗΛΕΦΩΝΙΚΗ ΔΗΜΟΣΚΟΠΗΣΗ

Δειγματοληψία

- Πληθυσμός ενδιαφέροντος
 - Άτομα 18+
- Μέθοδος
 - Δειγματοληπτικό πλαίσιο: Τηλεφωνικός κατάλογος
 - Αναλογική στρωματοποίηση κατά επαρχία και τύπο περιοχής
 - Συστηματική τυχαία δειγματοληψία νοικοκυριών
 - Απλή τυχαία δειγματοληψία ατόμων
- Τελικό Δείγμα
 - $N = 1000$
- Όργανο Μέτρησης
 - Τυποποιημένο ερωτηματολόγιο

ΤΗΛΕΦΩΝΙΚΗ ΔΗΜΟΣΚΟΠΗΣΗ

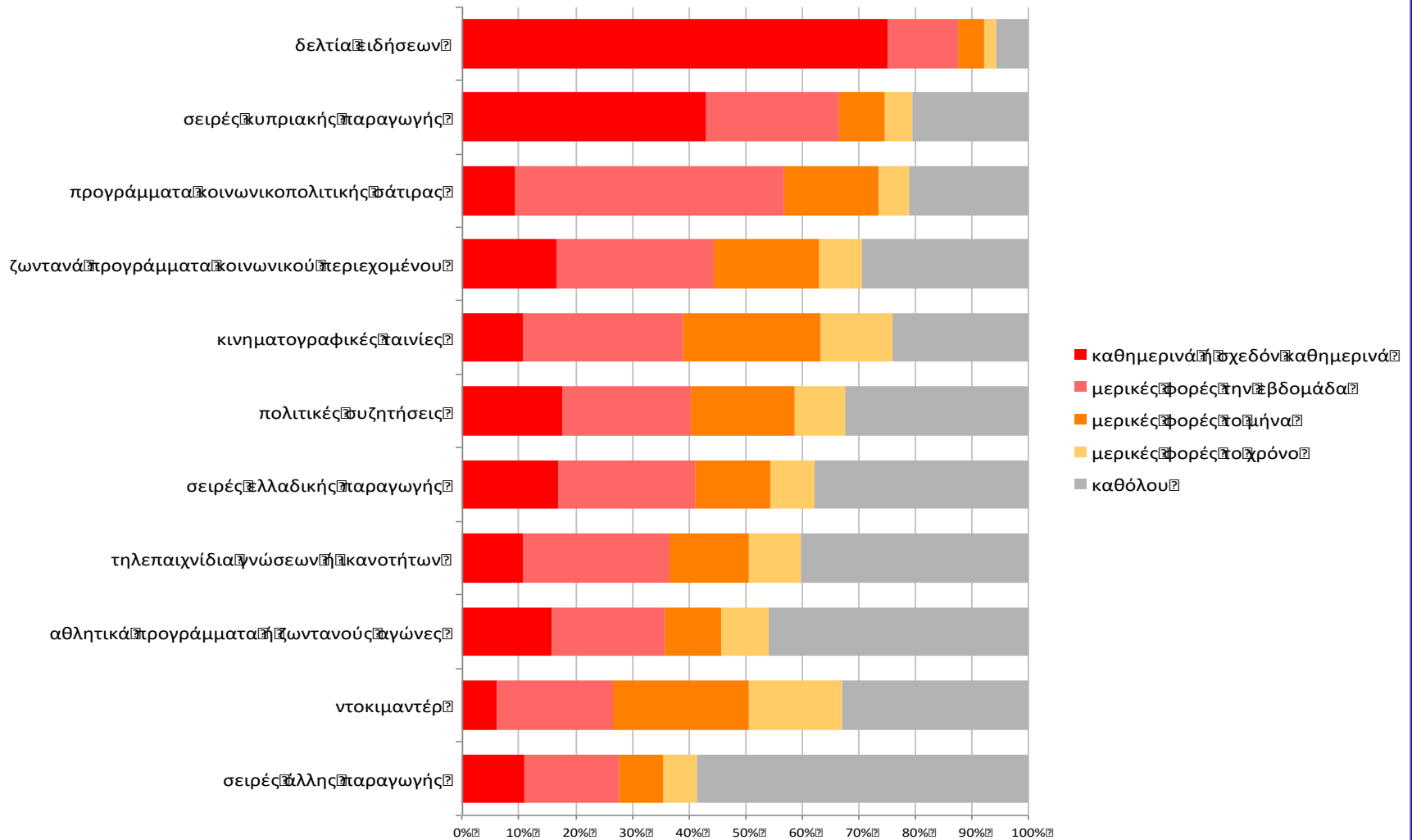
Ώρες Παρακολούθησης Κυπριακής Τηλεόρασης



ΤΗΛΕΦΩΝΙΚΗ ΔΗΜΟΣΚΟΠΗΣΗ

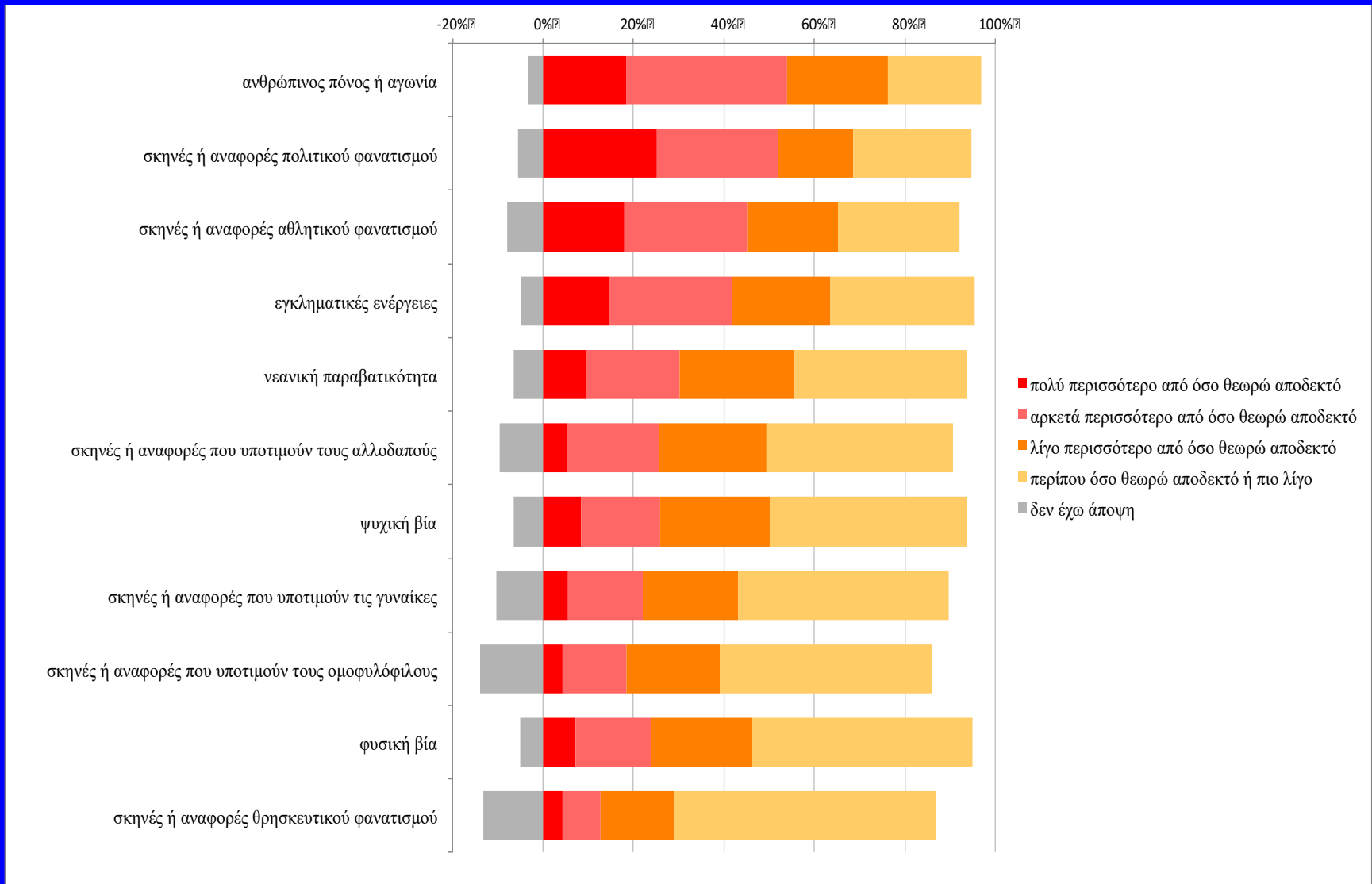
Επικράτηση Παρακολούθησης Κυπριακής Τηλεόρασης κατά Είδος Εκπομπής

ΣΥΧΝΟΤΗΤΑ ΠΑΡΑΚΟΛΟΥΘΗΣΗΣ ΚΑΤΑ ΕΙΔΟΣ ΕΚΠΟΜΠΗΣ



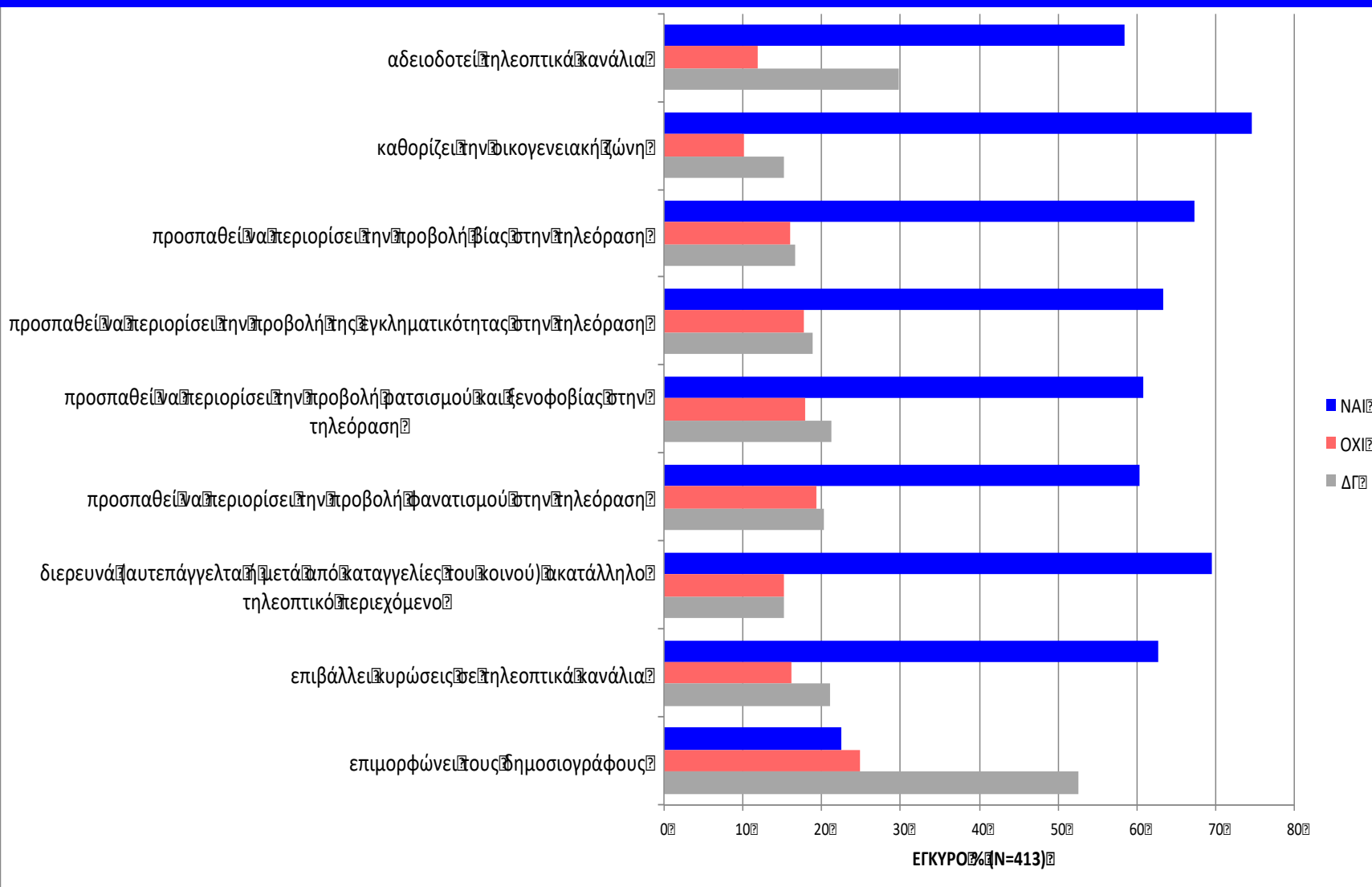
ΤΗΛΕΦΩΝΙΚΗ ΔΗΜΟΣΚΟΠΗΣΗ

Απόψεις για το Βαθμό Προβολής Στοιχείων Τηλεοπτικού Περιεχομένου: Στην κυπριακή τηλεόραση προβάλλεται...



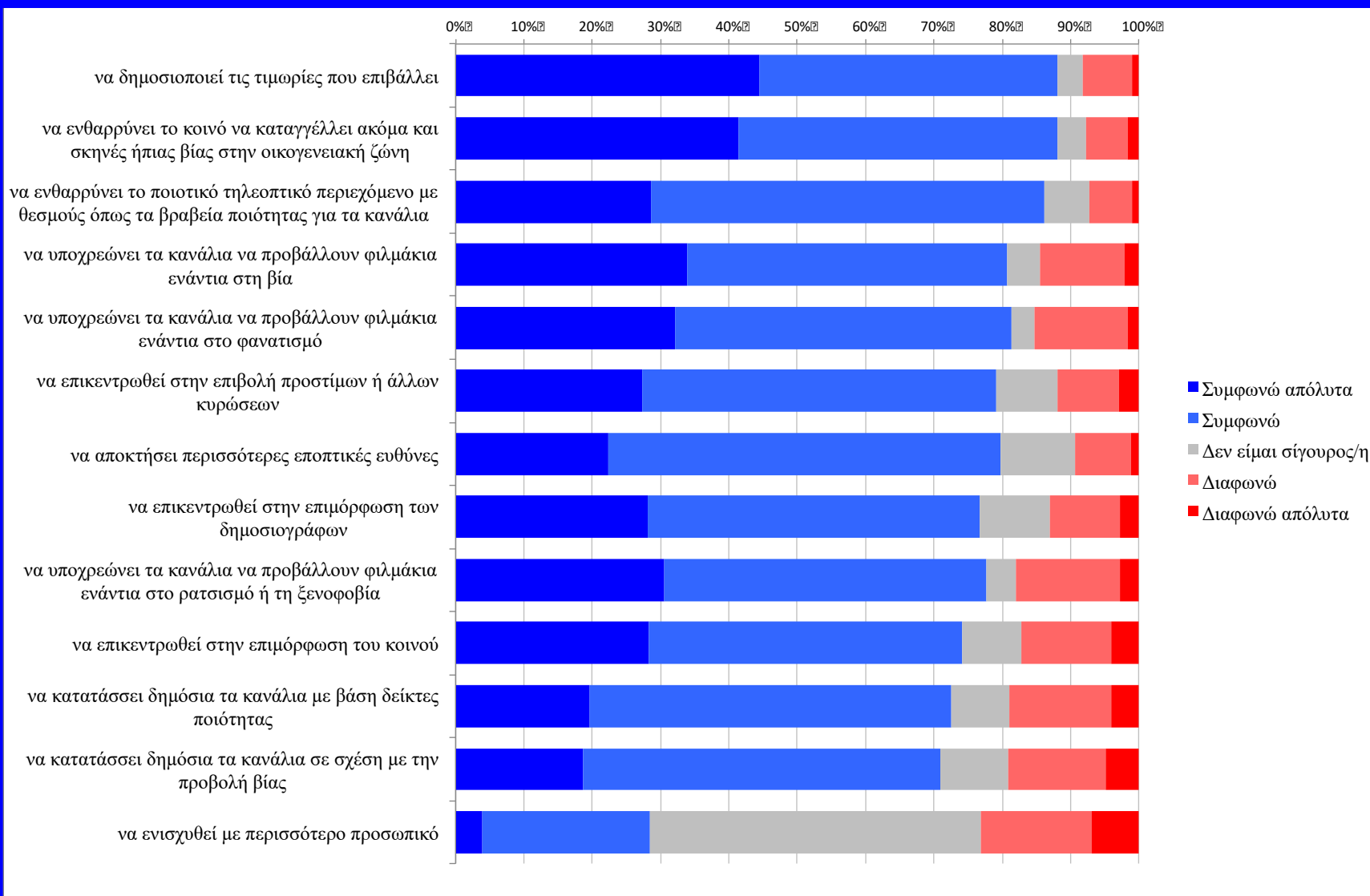
ΤΗΛΕΦΩΝΙΚΗ ΔΗΜΟΣΚΟΠΗΣΗ

Αντιλήψεις για το Ρόλο της ΑΡΚ: η ΑΡΚ...



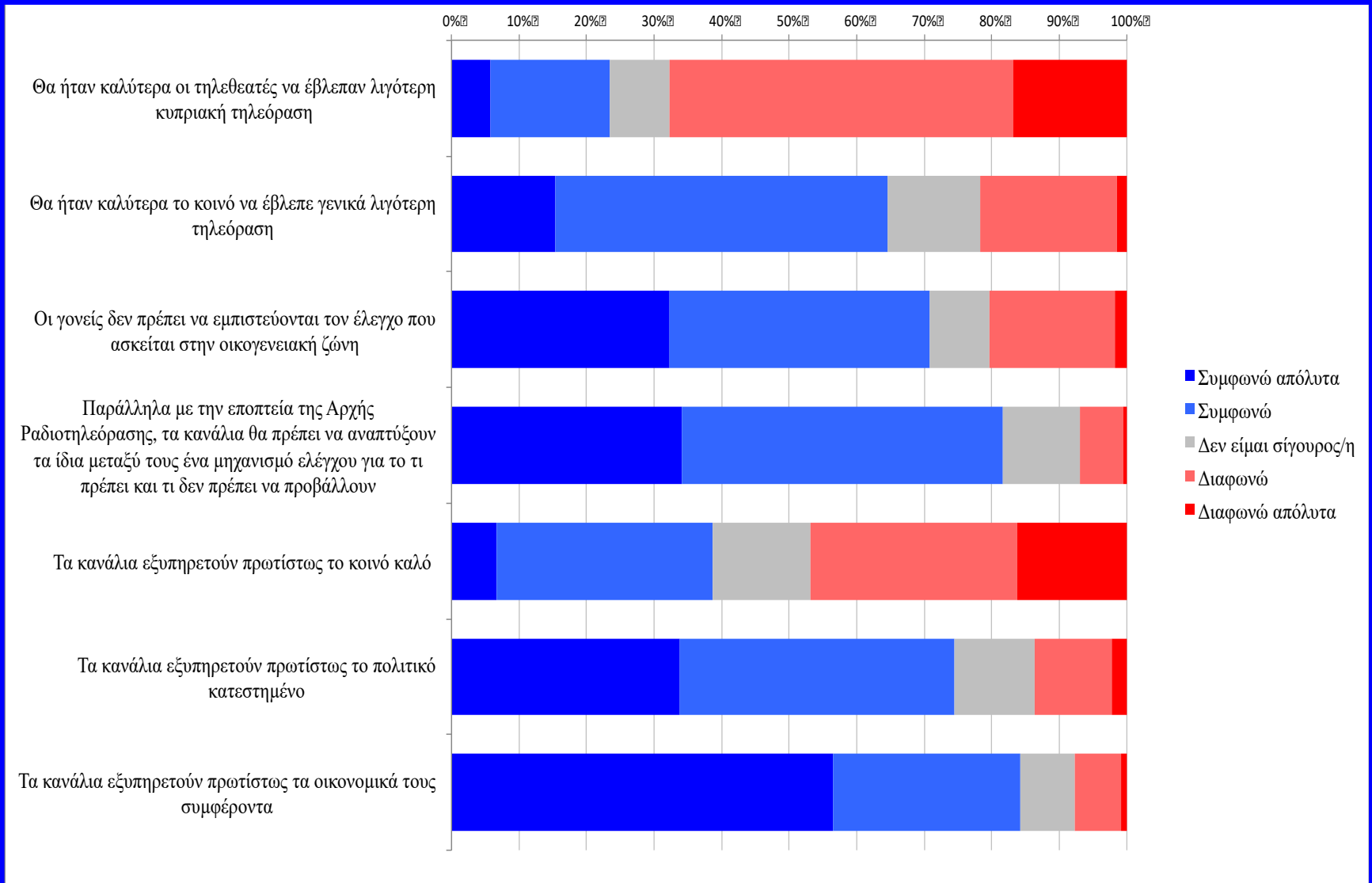
ΤΗΛΕΦΩΝΙΚΗ ΔΗΜΟΣΚΟΠΗΣΗ

Απόψεις για το Ρόλο της ΑΡΚ: η ΑΡΚ πρέπει...



ΤΗΛΕΦΩΝΙΚΗ ΔΗΜΟΣΚΟΠΗΣΗ

Απόψεις για την Κυπριακή Τηλεόραση και την Κυπριακή Κοινωνία



ΤΗΛΕΦΩΝΙΚΗ ΔΗΜΟΣΚΟΠΗΣΗ

Παρακολούθηση Τηλεόρασης μετά τις 2100 (καθημερινές) και μετά τις 2200 (Σαββατοκύριακα) από Παιδιά κάτω των 12 Ετών

Συχνότητα Παρακολούθησης	Συχνότητα στο		Έγκυρο
	Δείγμα	Ποσοστό	Ποσοστό
Καθημερινά ή σχεδόν καθημερινά	28	2.8	14.6
Μερικές φορές την εβδομάδα	35	3.5	18.2
Μερικές φορές το μήνα	23	2.3	12.0
Μερικές φορές το χρόνο	16	1.6	8.3
Σχεδόν ποτέ	31	3.1	16.1
Ποτέ	59	5.9	30.7
Άγνωστες	808	80.8	
Σύνολο	1000	100.0	100.0

ΑΤΟΜΙΚΕΣ ΚΑΙ ΟΜΑΔΙΚΕΣ ΣΥΝΕΝΤΕΥΞΕΙΣ

- Δειγματοληψία
 - 3 σειρές ατομικών συνεντεύξεων με άτομα με εξειδικευμένες γνώσεις ($N = 11 + 12 + 8$)
 - 1 ομάδα εστίασης με άτομα με εξειδικευμένες γνώσεις ($N = 6$)
 - 2 ομάδες εστίασης με άτομα από το γενικό πληθυσμό ($N = 5 + 6$)
- Σκοπός
 - Βελτίωση του οργάνου ποσοτικής μέτρησης
 - Αντιλήψεις και απόψεις για το ρόλο της ΑΡΚ
- Όργανο
 - Σχέδιο ημιδομημένης συνέντευξης
- Κυριότερα Ευρήματα
 - Βλέπε σύνοψη εισηγήσεων για το ρόλο της ΑΡΚ

Εισηγήσεις για το Ρόλο της ΑΡΚ

1. Καθορισμός **στόχων** για βελτίωση του τηλεοπτικού προϊόντος που να είναι εξειδικευμένοι (δηλαδή να αναφέρονται σε συγκεκριμένες κατηγορίες περιεχομένου, π.χ., πλάνα φυσικής βίας) και μετρήσιμοι (δηλαδή να είναι διατυπωμένοι κατά τρόπο που να επιτρέπει αξιολόγηση βαθμού επίτευξης με ποσοτικά κριτήρια, π.χ., αριθμός σκηνών ανά ώρα).
2. Προώθηση νομοθεσίας που να **υποχρεώνει** τα τηλεοπτικά κανάλια να προβάλλουν (α) συγκεκριμένα είδη προγραμμάτων (π.χ., προγράμματα που απευθύνονται σε παιδιά) σε συγκεκριμένες ζώνες και (β) προγράμματα ή σποτ γραμματισμού στα μέσα.
3. Διασφάλιση αυστηρής **αμεροληψίας** στον έλεγχο του τηλεοπτικού περιεχομένου και στην επιβολή κυρώσεων ή άλλων διορθωτικών μέτρων.
4. Αντικατάσταση των δεικτών τηλεθέασης με **δείκτες ποιότητας** και αξιολόγηση και κατάταξη των καναλιών με βάση αυτούς τους δείκτες.

Εισηγήσεις για το Ρόλο της ΑΡΚ

5. Εγκαθίδρυση συστήματος **παρακολούθησης** τηλεοπτικού περιεχομένου από την ίδια την ΑΡΚ (πέρα από την ανταπόκρισή της σε καταγγελίες πολιτών).
6. Δημιουργία **Παρατηρητηρίου Τηλεόρασης**.
7. Συνομολόγηση **κώδικα καλής πρακτικής** ή άλλης συμφωνίας μεταξύ των τηλεοπτικών καναλιών για αυτοπεριορισμό ορισμένων κατηγοριών περιεχομένου.
8. Εφαρμογή περιορισμών στην **αδειοδότηση** τηλεοπτικών οργανισμών.
9. **Δημοσιοποίηση** των κυρώσεων που επιβάλλονται για προβολή ακατάλληλου περιεχομένου.
10. Αύξηση του ύψους και της **σοβαρότητας** των κυρώσεων για προβολή ακατάλληλου περιεχομένου.

Εισηγήσεις για το Ρόλο της ΑΡΚ

11. Ενίσχυση της **βεβαιότητας** επιβολής κυρώσεων.
12. Εξασφάλιση **αμεσότητας** στην εφαρμογή των κυρώσεων.
13. Εφαρμογή συστήματος **εναλλακτικών κυρώσεων** (π.χ., υποχρεωτική μετάδοση διορθωτικών προγραμμάτων).
14. Θέσπιση συστήματος **θετικών κυρώσεων** (π.χ., βραβείων, επιχορηγήσεων) για άτομα και τηλεοπτικούς οργανισμούς.
15. Εφαρμογή κριτηρίων **επαγγελματικής επάρκειας δημοσιογράφων**, υποχρεωτική επανακατάρτιση δημοσιογράφων και άλλων στελεχών των ΜΜΕ και σύνδεσή της με την εγγραφή τους ως μέλη στις επαγγελματικές τους οργανώσεις.

Εισηγήσεις για το Ρόλο της ΑΡΚ

16. Σχεδιασμός και εφαρμογή **εκπαιδευτικών προγραμμάτων** για στελέχη τηλεοπτικών καναλιών με εμπλοκή επαγγελματιών στο χώρο των ΜΜΕ, ακαδημαϊκών και των ίδιων των τηλεοπτικών οργανισμών.
17. Προώθηση **μεταπτυχιακών σπουδών** (π.χ., με υποτροφίες) για τα στελέχη των τηλεοπτικών καναλιών.
18. Διοργάνωση **διαλέξεων** και διαδραστικών εργαστηρίων προς το κοινό με στόχο το γραμματισμό στα μέσα.
19. Προώθηση **διαντίδρασης** μεταξύ δημοσιογράφων και περιθωριοποιημένων ομάδων.
20. Συνεργασία της ΑΡΚ με **άλλους φορείς** (π.χ., αστυνομία, δημόσιους και ιδιωτικούς οργανισμούς, πανεπιστήμια).
21. **Στελέχωση** της ΑΡΚ με επαγγελματίες από το χώρο των ΜΜΕ, της εκπαίδευσης, των επιστημών και των τεχνών.



Αρχή Ραδιοτηλεόρασης Κύπρου

www.cрта.org.cy



Τμήμα Επικοινωνίας και Σπουδών Διαδικτύου, ΤΕΠΑΚ

www.cut.ac.cy/cis



Center for the Advancement of Research and Development in Educational
Technology

www.cardet.org